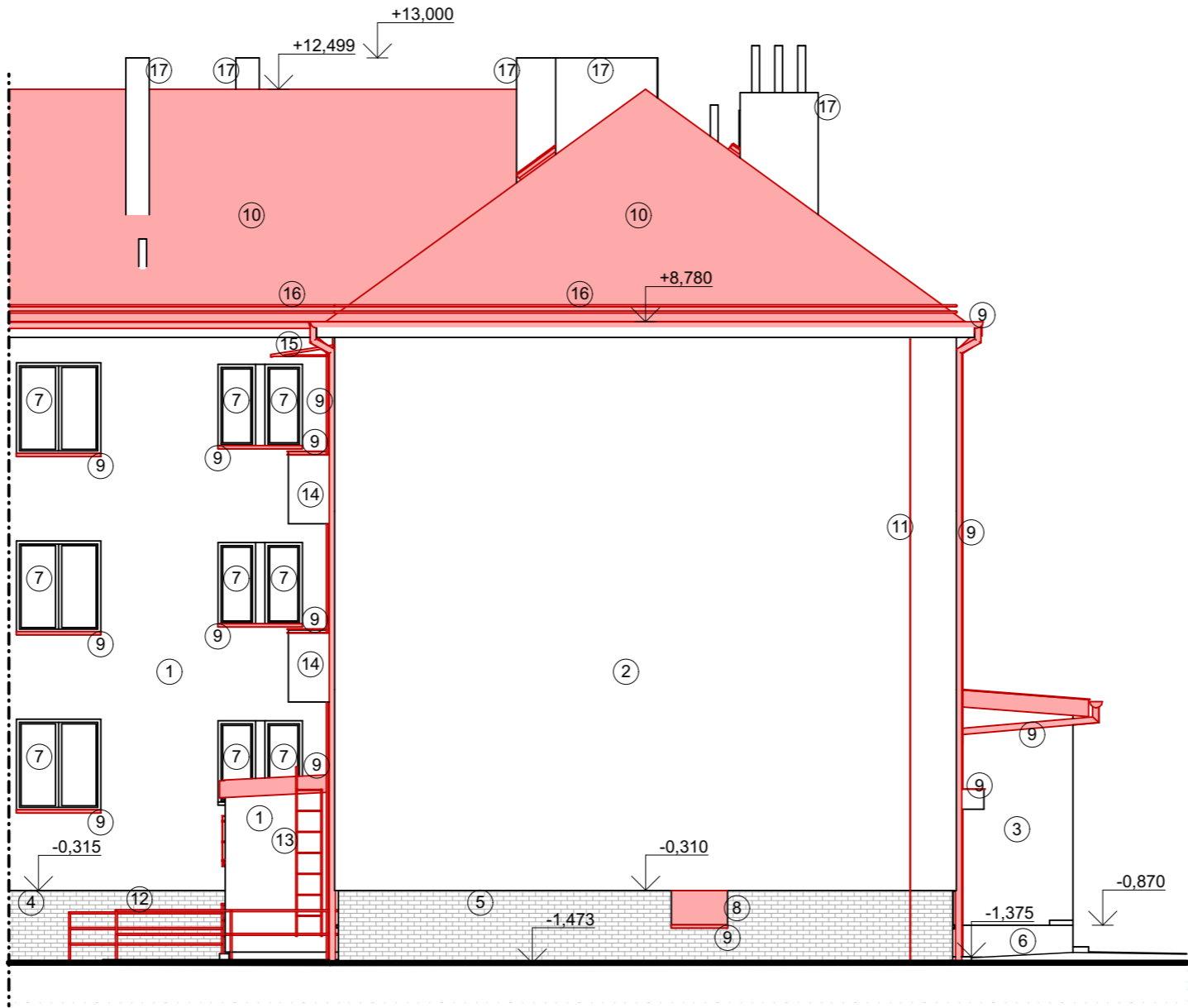
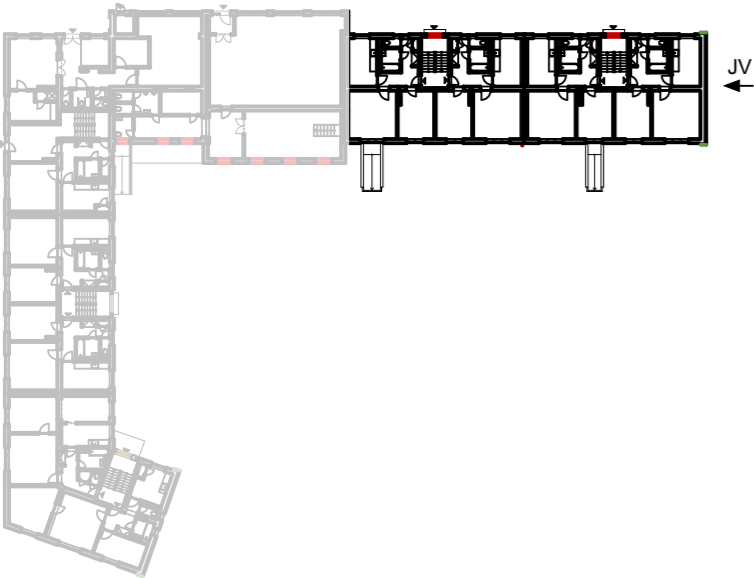


JIHOVÝCHODNÍ POHLED



POLOHA OBJEKTU



POPIS PLOCH

1a	FASÁDA -	NOVÁ FASÁDNÍ OMÍTKA VČ. ZATEPLENÍ EPS 160mm
2	FASÁDA -	STÁVAJÍCÍ ZATEPLENÍ FASÁDY + NOVÝ NÁTĚR V BARVĚ FASÁDY
3	FASÁDA -	STÁVAJÍCÍ FASÁDA ŽLUTÉ BARVY
4	SOKL -	STÁVAJÍCÍ SOKL RŮŽOVÉ BARVY
5	SOKL -	STÁVAJÍCÍ ZATEPLENÍ SOKLU, VČ. MARMOLITU HNĚDÉ BARVY
6	SOKL -	STÁVAJÍCÍ SOKL, VČ. MARMOLITU HNĚDÉ BARVY
7	OKNA -	STÁVAJÍCÍ PLASTOVÝ RÁM BÍLÉ BARVY, IZ. DVOJSKLO ČÍRÉ NEBO MATNÉ
8	OKNA -	STÁVAJÍCÍ SUTERÉNNÍ OKNA RÁM BÍLÉ BARVY IZ. DVOJSKLO ČÍRÉ NEBO MATNÉ, VČ. NOVÝCH BEZPEČNOSTNÍCH ŽEL. MŘÍŽÍ - TAHOKOV
9	KLEMP. VÝROBKY -	NOVÉ OPLECHOVÁNÍ
10	STŘECHA -	NOVÁ STŘEŠNÍ LEHKÁ PLECHOVÁ KRYTINA (BARVAANTRACIT)
11	HROMOSVOD -	NOVÝ SVOD HROMOSVODU - SVISLÁ ČÁST NA FASÁDĚ
12	ZÁBRADLÍ -	NOVÉ ZÁBRADLÍ - OCELOVÁ TRUBKA POZINKOVANÁ
13	ŽEBŘÍK -	NOVÝ ŽELEZNÝ ŽEBŘÍK PŘIPEVNĚN DO ZDIVA NA MÍSTĚ PŮVODNÍM
14	BALKÓN -	STÁVAJÍCÍ BALKÓN + NOVÝ NÁTĚR BALKÓNU V BARVĚ FASÁDY
15	STŘÍŠKA -	NOVÁ STŘÍŠKA NAD BALKÓNEM - HLINÍKOVÁ KCE + BEZP. SKLO
16	SNĚHOVÉ ZACHYT. -	NOVÉ SNĚHOVÉ ZACHYTÁVAČE DVOUTRUBKOVÉ
17	KOMÍN -	STÁVAJÍCÍ KOMÍN



NÁZEV PROJEKTU:
Stavební úpravy bytového domu na adrese Husova ulice č.p. 350, Štefánikova ulice č.p. 354 a 361, Vrchlického ulice č.p. 374 a 387, Nový Bohumín

MÍSTO STAVBY:
p.č. 237/1; p.č. 237,2; p.č. 237/3; p.č. 238/1; p.č. 238/2; p.č. 231/2; k.ú. Nový Bohumín

INVESTOR:
Město Bohumín, Masarykova 158, Nový Bohumín, 735 81 Bohumín
Masarykova 158, Nový Bohumín, 735 81 Bohumín IČO: 00284891

PROJEKTANT:
Ing. Daniel Smolka
Průkopnická 2114/13 Ostrava – Zábřeh 700 30 danielsmolka@seznam.cz

ZODPOVĚDNÝ PROJEKTANT:
Ing. Jiří Kalvach ČKAIT: 1100980

MĚŘÍTKO: 1:100	DATUM A Č. PD : 10e_2023	STUPEŇ PD: DSP+DPS
--------------------------	------------------------------------	------------------------------

D.1.1.50	FORMÁT: A3
-----------------	----------------------

NÁZEV VÝKRESU:
NOVÝ STAV - Pohled JV - část A